


# **“Van Referentiearchitectuur naar Doelarchitectuur”**

10-09-2017 Adviesgroep Informatievoorziening  
Jeffrey Gortmaker



# Agenda vandaag

- **Opening, mededelingen en actielijst (9:30-9:45 uur)**
- **Inleiding op beweging van Doelarchitectuur naar Referentiearchitectuur (9:45-10:45 uur)**
- ***Korte Pauze (10:45-11:00 uur) -***
- **Blik vanuit gemeenten: waar zit de behoefte aan een doelarchitectuur? (11:00-11:30 uur)**
- **Discussievragen (11:30-14:30 uur, onderbroken door lunch om 12:00 uur) :**
  - Hoe kijkt de adviesgroep aan tegen de beweging naar een doelarchitectuur? Nut en noodzaak?
  - Waar ligt de grootste behoefte (welke onderdelen) voor een doelarchitectuur? En waar niet?
  - Hoe ligt de relatie met de bestaande GEMMA?
  - Welke vraagstukken roept deze beweging verder nog op en welke aandachtspunten wil de adviesgroep nog meegeven?
- **Vervolg en onderwerpen volgende keer (14:30 -14:45 uur)**
  - Maken van afspraken om te komen tot een advies
- **Agenda volgende keer (14:45-15:00 uur)**
  - Ook onderwerpen inventariseren voor actualiseren groslijst

## Doel van vandaag

*Een advies van de Adviesgroep  
Informatievoorziening aan KING (ic. Theo  
Peters) over de scope, verhouding tot de  
GEMMA, diepgang en te adresseren  
aandachtspunten bij het opstellen van een  
doelarchitectuur voor gemeenten.*

# Aanleiding

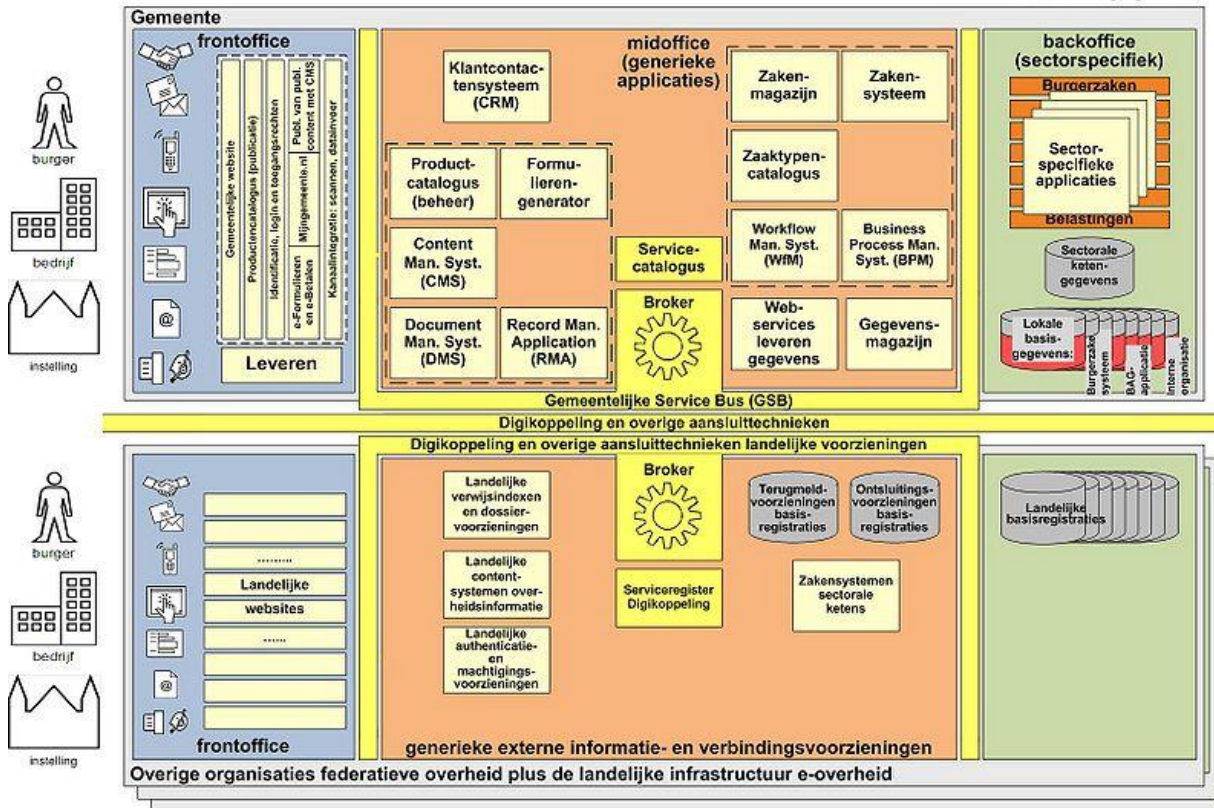
- GEMMA is van oudsher een Referentiearchitectuur
- Roep om steeds gedetailleerder beschrijven van de referentiearchitectuur
- Beweging 'Samen Organiseren'
- "Infrastructuurlaag niet als referentie-architectuur uitwerken, maar als doelarchitectuur"
- Beweging naar een 'gegevenslandschap'
- In jaarplan 2018 (waarschijnlijk) 2 sporen: doelarchitectuur en referentiearchitectuur

# Van verleden tot heden..

## GEMMA Basisplaat Informatiearchitectuur: applicatielandschap (mogelijke oplossingen)

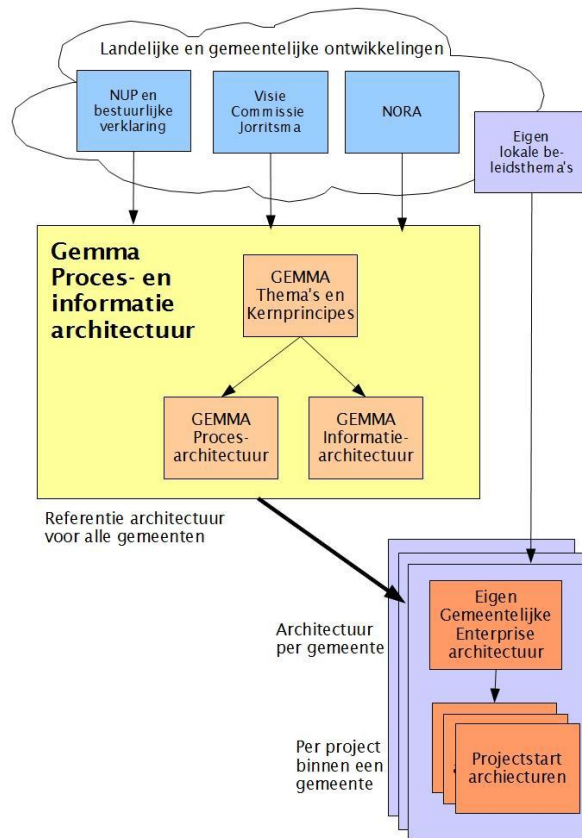
Versie 1.0 d.d. 4 december 2009

dienstverlening e-gemeente



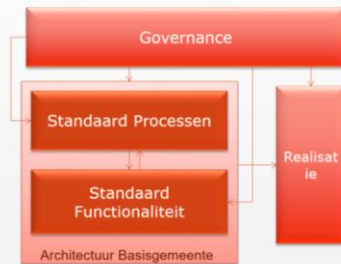
GEMMA 1.0: begin van een referentie-architectuur

# GEMMA 1.0: van referentiearchitectuur naar eigen Enterprise Architectuur en PSA's

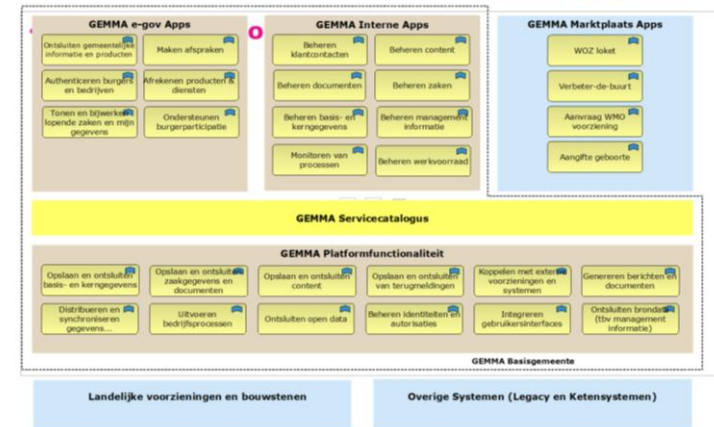


# Herinnert u zich deze nog..nog...nog....nog.

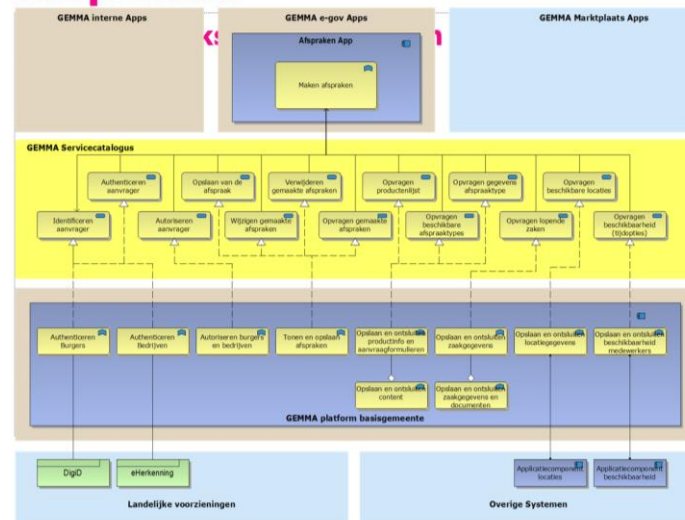
## Scope Basisgemeente



## Applicatiearchitectuur



## Voorbeeld "Maken Afspraken"



## GEMMA 2

- [https://www.gemmaonline.nl/index.php/GEMMA\\_2\\_Informatiearchitectuur](https://www.gemmaonline.nl/index.php/GEMMA_2_Informatiearchitectuur)
- <https://www.gemmaonline.nl/index.php/GEMMA2/0.9/id-e0f57689-624e-4079-b7f9-79d14bac22f4>
- Maar ook:
  - [https://www.gemmaonline.nl/index.php/GEMMA\\_Bedrijfsfuncties](https://www.gemmaonline.nl/index.php/GEMMA_Bedrijfsfuncties)



## Katern Verbinden

- [https://www.gemmaonline.nl/index.php/Dienstverlening\\_naar\\_klanten](https://www.gemmaonline.nl/index.php/Dienstverlening_naar_klanten)

## Gebaseerd op Referentiecomponenten

- [https://www.gemmaonline.nl/index.php/Definitie\\_referentiecomponent](https://www.gemmaonline.nl/index.php/Definitie_referentiecomponent)
- <https://www.gemmaonline.nl/index.php/GEMMA2/0.9/id-a97b6545-d5a7-485d-9b13-3ce22db5b9cf>
- [https://www.gemmaonline.nl/images/gemmaonline/4/49/Visie\\_KING\\_op\\_gemeentelijk\\_applicatielandschap.pdf](https://www.gemmaonline.nl/images/gemmaonline/4/49/Visie_KING_op_gemeentelijk_applicatielandschap.pdf)
- [https://www.softwarecatalogus.nl/pakketten/referentiecomponent\\_pakket/Zaakregistratiecomponent](https://www.softwarecatalogus.nl/pakketten/referentiecomponent_pakket/Zaakregistratiecomponent)

# En ondertussen...

The screenshot shows a web browser window with three tabs: 'The end of a world of na...', 'GEMMA Architectuur - G...', and 'Thema Werken onder archi...'. The address bar shows the URL 'https://www.gemmaonline.nl/index.php/Thema\_Werken\_under\_architectuur'. The website has a blue header with 'GEMMA Online' and a search bar. A navigation menu includes 'Home', 'Thema's', 'Architectuur', 'Standaarden & Compliancy', 'Samenwerking', 'Ondersteuning', and 'Hulpmiddelen'. The main content area is titled 'Thema Werken onder architectuur' and contains the following text:

GEMMA Online is de online variant van gemeentelijke modelarchitectuur, inclusief alle relevante informatie over de gegevens, systemen en informatievoorzieningen die daarbij horen. De bezoeker van de site krijgt een indruk en overzicht van de principes, modellen, kaders en richtlijnen die nodig zijn voor het inrichten van een goede en bruikbare gemeentelijke architectuur en daarmee een basis te zijn voor Werken onder Architectuur

**Voor wie?**

GEMMA Online is bedoeld voor architecten, leveranciers, afdelingshoofden, projectleiders, adviseurs en alle andere gemeentemedewerkers die met architectuur te maken hebben of krijgen of onder ander architectuur willen gaan werken. De site is zo opgezet dat zowel architecten als betrokken leidinggevend en projectleiders met de geboden informatie uit de voeten kunnen. GEMMA Online is in samenwerking met verschillende typen gebruikers opgebouwd en is daardoor niet alleen geschikt voor de ervaren gebruiker, maar ook voor de medewerker die nog niet bekend is met werken onder architectuur.

**Wat is werken onder architectuur?**

Architectuur is een middel om doelstellingen van een organisatie te realiseren. Het bestaat uit een aantal onderdelen die werken onder architectuur mogelijk te maken. Zoals:

- Architectuurproces en de -functie, op welke wijze is architectuur in een organisatie ondergebracht? Wat zijn de rollen, taken en bevoegdheden van de architect? Dit is een noodzakelijk uitgangspunt om onder architectuur te kunnen werken.
- Architectuurmethoden en -technieken. (Enterprise) architectuur is inmiddels een zelfstandig vakgebied met eigen methoden en technieken die ingezet kunnen worden voor werken onder architectuur. Denk hierbij aan [TOGAF](#) en [Arch4Mats](#), twee veelgebruikte open methoden binnen de Nederlandse overheid.
- Architectuurinhoud. Dit zijn de daadwerkelijk modellen en teksten die geproduceerd gaan worden en die een organisatie de kaders en richtlijnen bieden om daadwerkelijk onder architectuur te kunnen gaan werken. Voor deze inhoud is het handig en efficiënt om zoveel mogelijk gebruik te maken van bestaand materiaal, best practices en referentiemodellen. GEMMA is vooral uit deze inhoud opgebouwd. Maar ook andere referentiearchitecturen, zoals [NORA](#) of [VERA](#), bieden architectuurinhoud waar een gemeente gebruik van kan maken bij het werken onder architectuur.

Met GEMMA Online wil KING de gebruikers een handig en handzaam instrument en een waardevolle bron bieden als het gaat om werken onder architectuur.

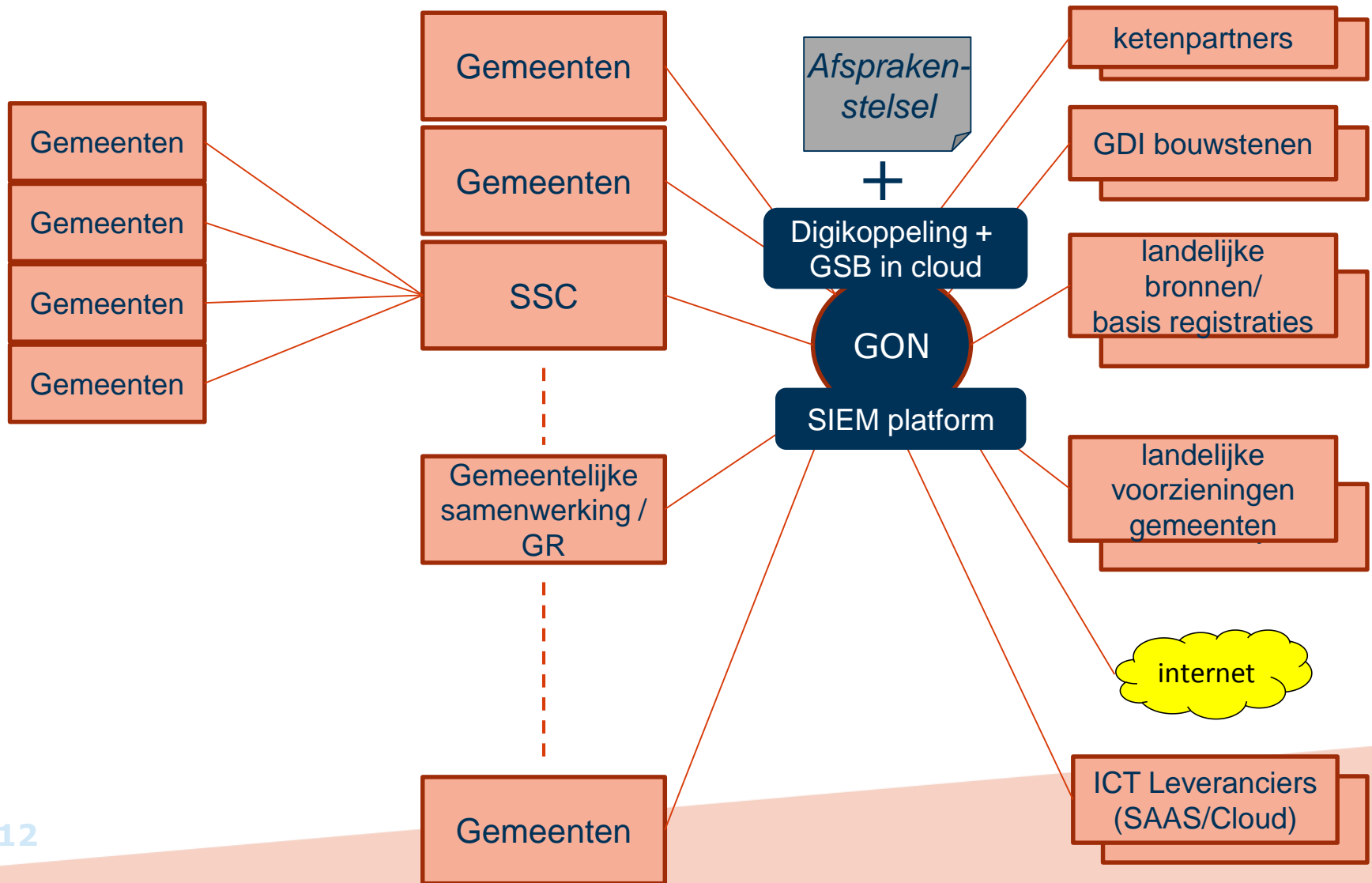
Categorie: GEMMA Thema's

The footer contains a table of links:

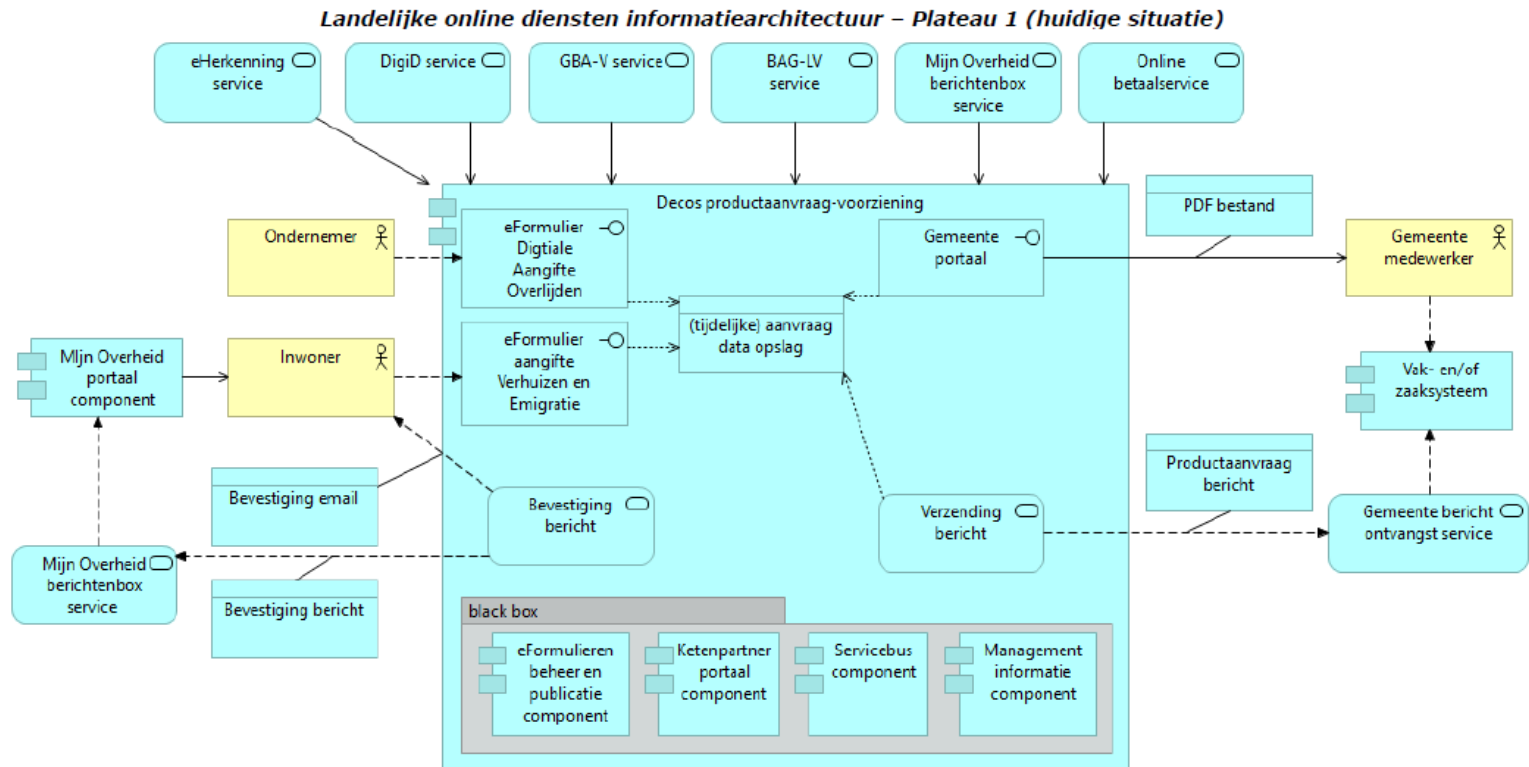
Thema overzicht	Agenda	KING op Twitter
Over KING	Nieuws	KING op LinkedIn
Vacatures	Nieuwsbrief	KING op Youtube
	Contact	KING op Slideshare

On the right side of the footer, it says 'KING is onderdeel van' followed by the VNG logo.

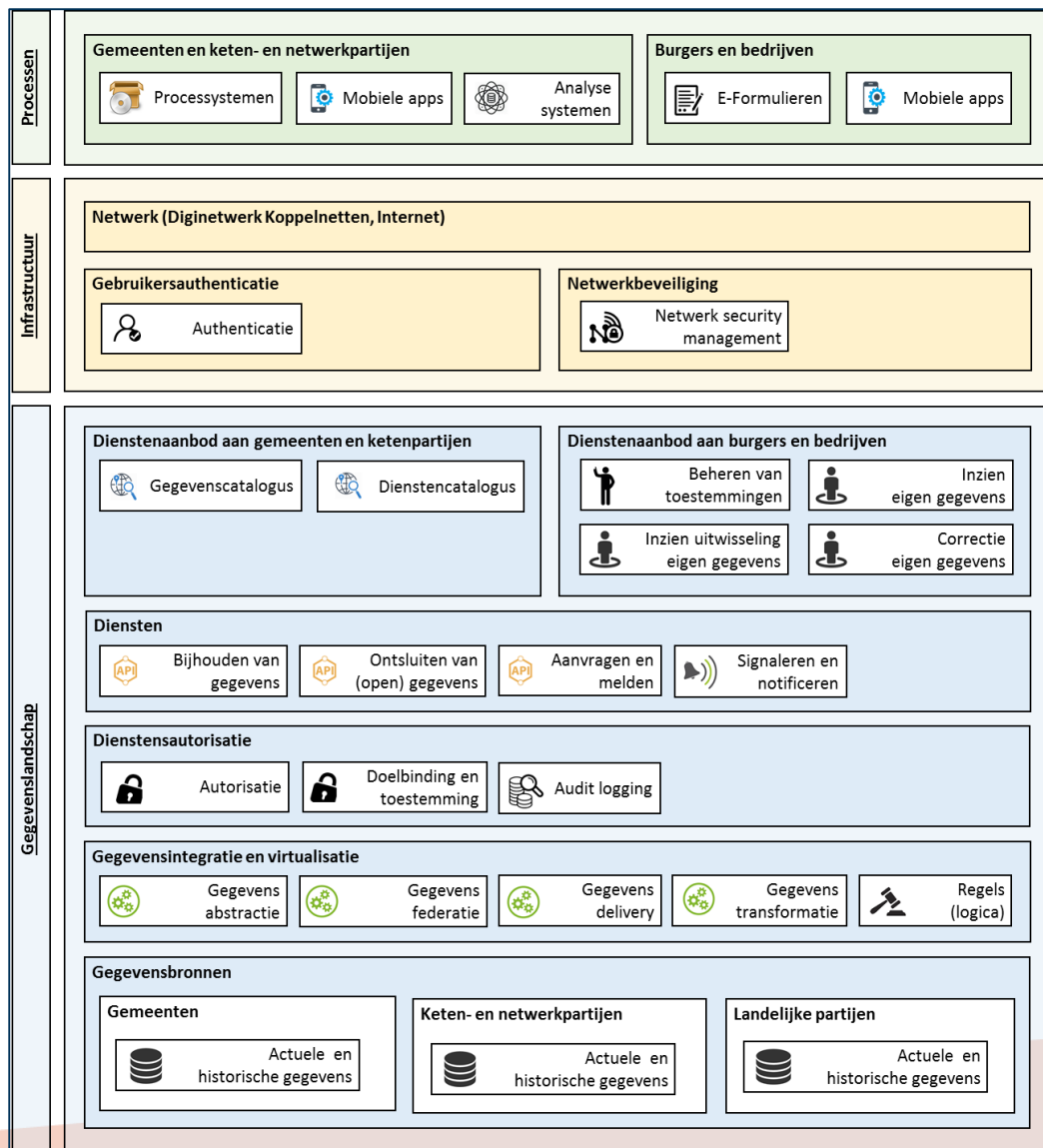
# Samen Organiseren: GGI



## Samen Organiseren: LOD



# “Naar een Gegevenslandschap”



“visie”: via een omweg te realiseren

Realiseren via 2 sporen:

- Referentiearchitectuur
- Doelarchitectuur

# Input Patrick

Dilemma: Voor een doelarchitectuur en een solutionsarchitectuur geldt dat deze sturen op de inrichting van de organisatie. Rondom de GEMMA zijn een aantal verdiepingen die hier richting aan geven. Ze worden echter vrijblijvend toegepast en vragen kennis van architectuur om ze te interpreteren. Daarnaast vindt veel implementatie plaats via de applicaties van leveranciers; deze bepalen dus in belangrijke mate de implementeerbaarheid van de architectuur. Door beperkte toepasbaarheid van (kennis over) GEMMA en de vrijheid die gemeenten (daardoor) aan leveranciers geven, is het lastig om de referentiearchitectuur als doelarchitectuur te gebruiken.

Ook is het nuttig om de GEMMA concreter te maken op het vraagstuk van:

- Architectuur voor echt digitaal werken (organiseren van datagedreven werken en -sturen)
- Uitwerking gegevenslandschap op basis van businessobjecten (niet alleen de basisregistraties modelleren)
- De werkplek = informatievoorziening die aansluit op het gedrag van de gebruiker
- Informatiebeheer en archivering

Tenslotte merk ik bij veel gemeenten problemen met de implementatie van zaakgericht werken.

# Input Rob

"Zitten er nog dilemma's keuzes in GEMMA waar we voor een Solution Architectuur scheper in moeten zijn?"

Ja, afgelopen week werd ik met mijn neus op de feiten gedrukt dat er binnen de gemma nog verschillende standaards zitten die elkaar overlappen c.q. bijten c.q. niet op elkaar aansluiten.

Bijvoorbeeld de RGBZ, zaak dms services en TMLO.

Ik vermoed dat er zo nog meer voorbeelden te noemen zijn.

Ik denk dat deze discrepanties de stap naar doel- of solution architectuur nu nog in de weg staan.

Ik zou hier graag samen met jullie bij stilstaan hoe we hier mee om kunnen gaan.



# Input Marten

Belangrijk om mee te beginnen is m.i. het vaststellen van definities van verschillende architecturen. Wat verstaan we onder:

- Referentiearchitectuur,
  - Enterprise Architectuur,
  - AS-IS Architectuur,
  - Doelarchitectuur,
  - Solution Architectuur (Projectarchitectuur)
  - Project Start Architectuur
  - .... Architectuur
- 
- *Komen we op terug...*
  - *Voor nu: wat is de GEMMA??*

## Nog dilemma's

- Voor een technische architectuur enkel een doelarchitectuur maken; wat betekent dat?
- Hoe passen solution architectures in GEMMA?
- Hoe scherp kan een solution architectuur worden?
- Hoe verhoudt zich referentiearchitectuur (1 gemeente) tot architectuur 'gemeenteland' waar ook centrale voorzieningen in zitten?
- Hoe zorgen we dat geheel een samenhangende enterprise architectuur wordt?
- Ontdekspoor / ontwikkelspoor uit Regiegroep Berichtenstandaarden, wat is de impact daarvan op GEMMA ?  
Toelichting op Ontdekspoor, hoe verhoudt zich dat überhaupt tot architectuur? Komt er ook een ontdekspoor Architectuur?

## Discussievragen

- Hoe kijkt de adviesgroep aan tegen de beweging naar een doelarchitectuur? Nut en noodzaak?
- Waar ligt de grootste behoefte (welke onderdelen) voor een doelarchitectuur? En waar niet?
- Hoe ligt de relatie met de bestaande GEMMA?
- Welke vraagstukken roept deze beweging verder nog op en welke aandachtspunten wil de adviesgroep nog meegeven?